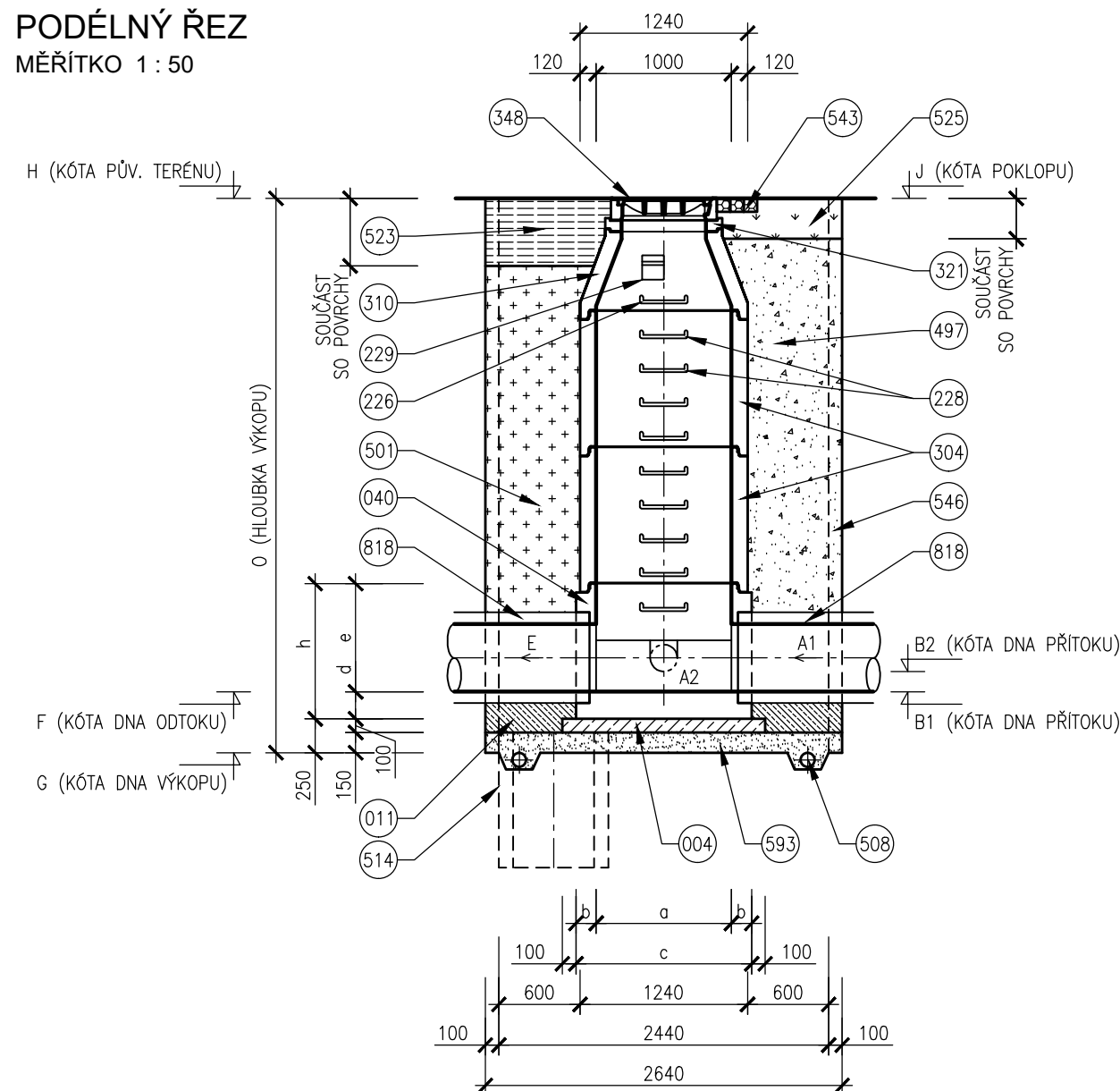
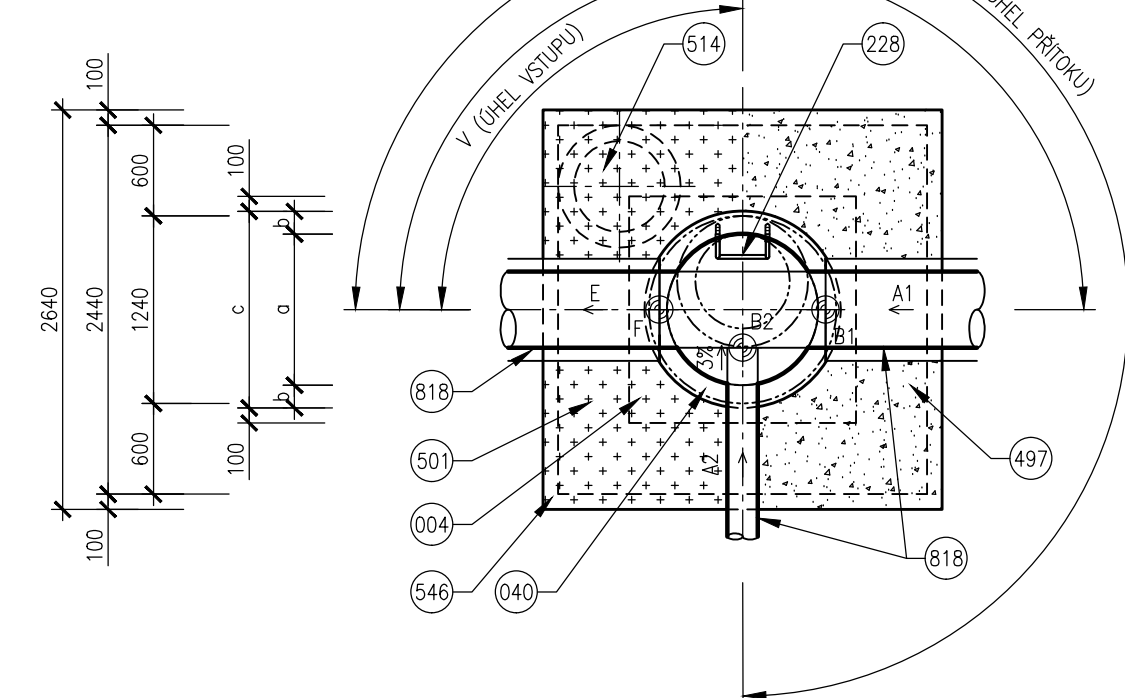


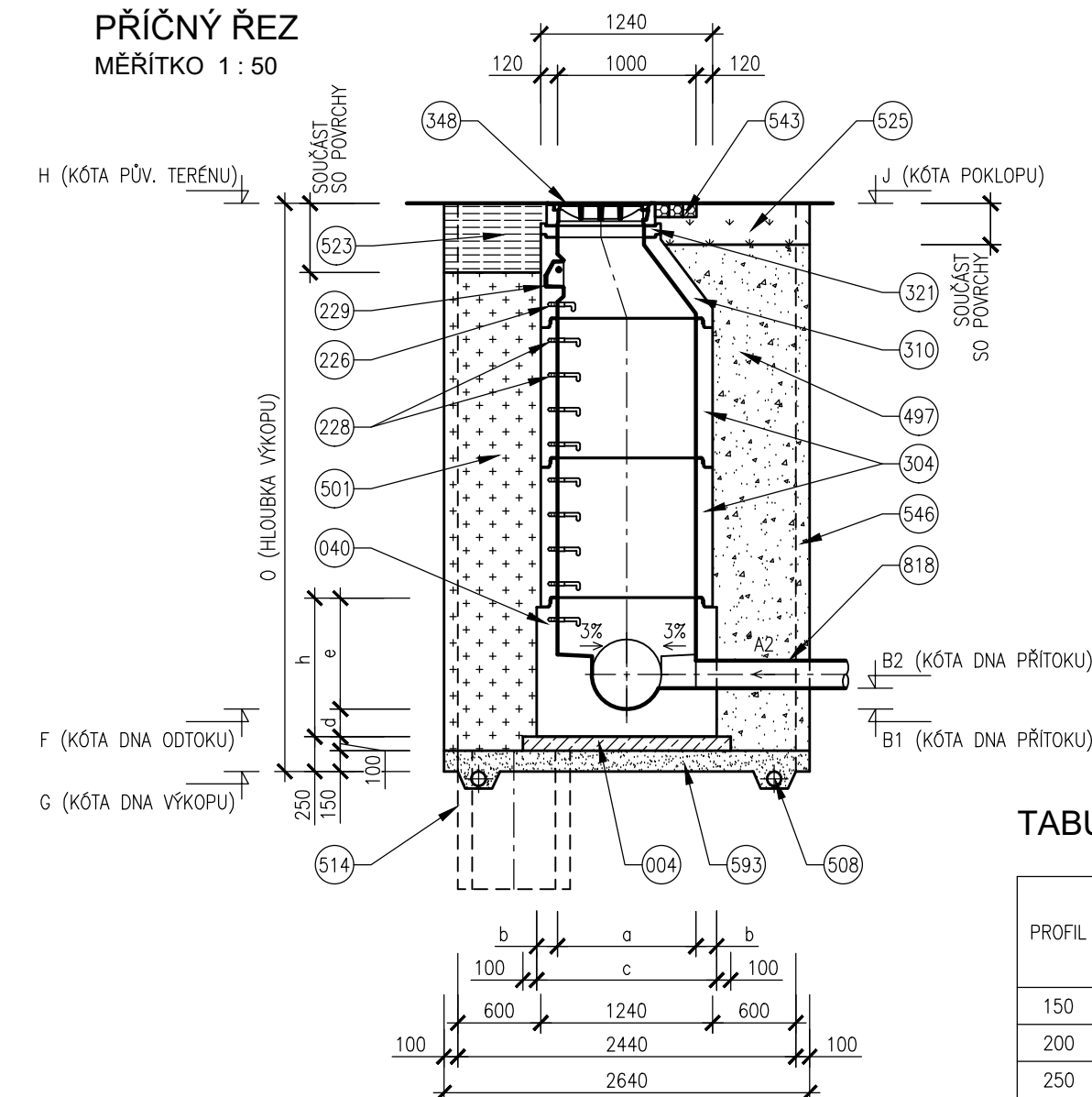
PODÉLNÝ ŘEZ
MĚŘÍTKO 1 : 50



PŮDORYSNÝ ŘEZ
MĚŘÍTKO 1 : 50



PŘÍČNÝ ŘEZ
MĚŘÍTKO 1 : 50



POKLOP	U POJIZDĚNÉ ŠACHTY BUDE OSAZEN KANALIZAČNÍ LITINOVÝ POKLOP TŘÍDY D400 – VZOR BRNO, U ŠACHT OSAZENÝCH V NEZPEVNĚNÝCH KRAJNICÍCH BUDE OSAZEN POKLOP TŘÍDY D400, V ZELENNÝCH, NEPOJIZDĚNÝCH A NEZPEVNĚNÝCH PLOCHÁCH BUDE OSAZEN LITINOVÝ NEBO NEKOVOVÝ POKLOP TŘÍDY A15 DOPLNĚNÝ DVOJRÁDKEM Z ŽULOVÝCH KOSTEK, KTERÝ BUDE VTAŽENÝ O CCA 0,10m NAD ÚROVŇ NAVRŽENÉHO TERÉNU.
PODSYP	MATERIÁL PODSYPU JE NAD HLADINOU PODZEMNÍ VODY ŠTĚRKOPISEK, POD HLADINOU PODZEMNÍ VODY HRUBÉ DRČENÉ KAMENIVO FRAKCE 32/63.
ODVODNĚNÍ	ODVODNĚNÍ STAVEBNÍ JÁMY SE VYBUDUJE U JAM, KDE JE ZÁKLADOVÁ SPÁRA POD HLADINOU PODZEMNÍ VODY.
TĚSNĚNÍ	VNITŘNÍ SPÁRY A TĚSNĚNÍ ŠACHTOVÝCH SPOJŮ BUDOU PŘI VÝSTAVBĚ KANALIZAČNÍCH ŠACHT VYMAZÁVÁNY VHDNOU MALTOVOU SMĚSÍ (NAPŘ. ERGELIT).

TABULKA ROZMĚRŮ DEN

PROFIL	DNO					
	a	b	c	d	e	h
	mm	mm	mm	mm	mm	mm
150	1000	150	1300	200	600	800
200	1000	150	1300	200	600	800
250	1000	150	1300	200	600	800
300	1000	150	1300	200	600	800
400	1000	150	1300	200	600	800
500	1000	150	1300	200	800	1000
600	1000	150	1300	200	1000	1200

LEGENDA

- | | | | | | |
|-----|--|-----|---|-----|--|
| 004 | BETON PODKLADNÍ ČSN EN 206-1
C12/15 – X0 (CZ, F.2) | 310 | SKRUŽ BETONOVÁ PŘECHODOVÁ DN 1000/600mm | 523 | KONSTRUKCE ZPEVNĚNÉ PLOCHY |
| 011 | BETON PROSTÝ ČSN EN 206-1
C16/20 – X0 (CZ, F.2) | 321 | VYROVNÁVACÍ PRSTENEC | 525 | OHUMUSOVÁNÍ V TLOUŠŤCE 30cm
OSETÍ TRAVNÍM SEMENEM |
| 040 | BETONOVÉ DNO PREFABRIKOVANÉ | 348 | POKLOP KANALIZAČNÍ (VIZ POZNÁMKA) | 543 | ŽULOVÉ KOSTKY 100/100/100mm
DO CEMENTOVÉ MALTY |
| 226 | OCELOVÉ STUPADLO DO ŠACHET S POLYETHYLENOVÝM
OBALEM DL=183mm, DIN 19555 | 497 | ZÁSYP ZEMINOU, HUTNĚNÝ | 546 | PAŽENÍ |
| 228 | OCELOVÉ STUPADLO DO ŠACHET S POLYETHYLENOVÝM
OBALEM DL=218mm, DIN 19555 | 501 | ZÁSYP RECYKLÁTEM, HUTNĚNÝ | 593 | PODSYP (VIZ POZNÁMKA) |
| 229 | KAPSOVÉ STUPADLO DO ŠACHET – PLASTOVÁ POVRCHOVÁ
ÚPRAVA | 508 | DRENAŽNÍ TRUBKA | 818 | PŘÍTOKOVÉ A ODTOKOVÉ POTRUBÍ |
| 304 | SKRUŽ BETONOVÁ | 514 | ČERPACÍ STUDNA DN 600, H=1000mm | | |

DEŠŤOVÁ KANALIZACE AREÁL ZBROJOVKY

D.1.3

PDPS


SOUŘADNICOVÝ SYSTÉM S-JTSK; VÝŠKOVÝ SYSTÉM BPV


OBJEDNATEL

**NOVÁ ZBROJOVKA,
s.r.o.**

Vladislavova 1390/17, 110 00 Praha 1

NOVÁ
ZBROJOVKA

HLAVNÍ PROJEKTANT		 PROJEKTOVÁ KANCELÁŘ OSSENDORF s.r.o.	
PK OSSENDORF s.r.o. Tomešova 1, 602 00 BRNO		ČÍSLO ZAKÁZKY	
		2019-187	
HLAVNÍ INŽENÝR PROJEKTU	ING. NYKODYM	ODPOVĚDNÁ SKUPINA	ATELJÉR III
VEDOUCÍ PROJEKTU	ING. NOHEL		

ZODP. PROJEKTANT	ING. FILIP KLIMŠA			
VYPRACOVAL	ING. FILIP KLIMŠA			
KONTROLOVAL	ING. ONDŘEJ PAVLÍK, Ph.D.			
KRAJ: JIHOOMORAVSKÝ	KAT. ÚZ.: ZÁBRDOVICE; ZDENECE			
AKCE/STAVBA	<div>ÚPRAVA TT ZÁBRDOVICKÁ, DOPRAVNÍ NAPOJENÍ ULICE ŠÁMALOVY D.1 - STAVEBNÍ ČÁST D.1.3 - VODOHOSPODÁŘSKÉ OBJEKTY - ODVODNĚNÍ POZEMNÍ KOMUNIKACE</div>		DATUM	10 / 2022
ČÁST PD/PŘÍLOHA	VZOROVÝ VÝKRES TYPOVÝCH ŠACHET POTRUBÍ BETONOVÉ		FORMÁT	3 X A4
			STUPEŇ PD	PDPS
			ČÍSLO ZAKÁZKY	121229A
			MĚŘÍTKO	1 : 50
			ČÍSLO PARÉ	ČÍSLO PD/PŘÍLOHY 05.1